

Produktdatenblatt

HQI-TS 2000 W/N/L

POWERSTAR HQI-TS | Langbogen, ohne Außenkolben für geschlossene Leuchten



- - Sport- und Flutlichtanlagen- Industrieanlagen- Flugplätze- Werft- und Hafenanlagen- Rangierbahnhöfe, Containerumschlagsanlagen- Nur für den Betrieb in geschlossenen Leuchten zugelassen- Außenanwendungen nur in geeigneten Leuchten

- - Sehr hohe Effizienz- Sehr hoher Lichtstrom- Lange Lebensdauer- Betrieb an handelsüblichen Zünd- und Vorschaltgeräten- Ideal für kompakte Flutlicht-Strahler- Gute Positionierung dank K12s-Sockel
- Produkteigenschaften- POWERSTAR® QuarztechnologieProduktvorteile- Sehr hohe Effizienz- Sehr hoher Lichtstrom- Lange Lebensdauer- Betrieb an handelsüblichen Zünd- und Vorschaltgeräten- Ideal für kompakte Flutlicht-Strahler- Gute Positionierung dank K12s-SockelAnwendungsgebiete- Sport- und Flutlichtanlagen- Industrieanlagen- Flugplätze- Werft- und Hafenanlagen- Rangierbahnhöfe, Containerumschlagsanlagen- Nur für den Betrieb in geschlossenen Leuchten zugelassen- Außenanwendungen nur in geeigneten Leuchten



Technische Daten

Elektrische Daten

Nennleistung	2000,00 W
Bemessungsleistung	2150,00 W
Lampenstrom	10,4 A
Kompensationskondensator bei 50 Hz	60 μ F ¹⁾
Nennspannung	200 V
Zündspannung	4,0 kVp;36 kVp ²⁾
Nennstrom	10,3 A

¹⁾ Typischer Wert bei Nennspannung und $\cos \geq 0,9$

²⁾ Minimum;Maximum

Photometrische Daten

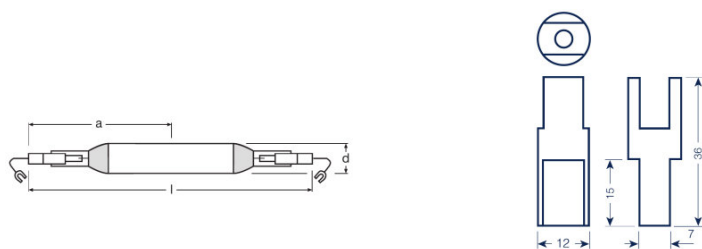
Bemessungslichtausbeute (Standardbed.) [AGGR]	107 lm/W
Bemessungslichtstrom	230000 lm
Farbwiedergabeindex Ra	65
Farbtemperatur	4100 K
Lichtfarbe	641
Bemessungs-LLMF bei 2.000 h	0,91
Bemessungs-LLMF bei 4.000 h	0,85
Bemessungs-LLMF bei 6.000 h	0,82
Bemessungs-LLMF bei 8.000 h	0,80
UV-Schutz	Nein
Nennlichtstrom	230000 lm
Bemessungsfarbtemperatur	4100 K
Lichtstrom	230000 lm

Lichttechnische Daten

Startzeit	120 s ¹⁾
------------------	---------------------

¹⁾ Maximum

Abmessungen & Gewicht



K12s-96

Durchmesser	40,0 mm
Länge	274,0 mm
Abstand Lichtschwerpunkt (LCL)	137,0 mm
Produktgewicht	88,70 g
Außenkolben	T32
Gesamtlänge	274,0 mm

Temperaturen & Betriebsbedingungen

Maximal zulässige Außenkolbentemperatur	950 °C
Max. zul. Quetschungstemperatur	390 °C

Lebensdauer

Bem.-Lampenüberlebensfaktor bei 2.000 h	0,95
Bem.-Lampenüberlebensfaktor bei 4.000 h	0,83
Bem.-Lampenüberlebensfaktor bei 6.000 h	0,67
Bem.-Lampenüberlebensfaktor bei 8.000 h	0,50
Lebensdauer B50	8000 h

Zusätzliche Produktdaten

Sockel (Normbezeichnung)	K12s-36
Bauform / Ausführung	klar
Quecksilbergehalt	220,0 mg
Fachgerecht zu entsorgen nach WEEE	Ja
Quecksilberfrei	Nein

Einsatzmöglichkeiten

Dimmbar	Nein
---------	------

Produktdatenblatt

Brennstellung	p15
Geschlossene Leuchte erforderlich	Ja
Heißwiederzündung	Ja

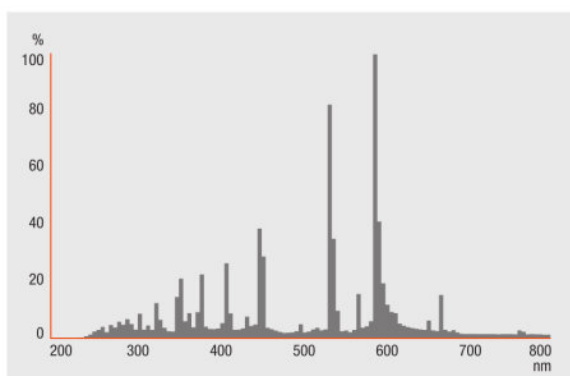
Zertifikate & Standards

Energieeffizienzklasse	A+
Energieverbrauch	2365 kWh/1000h

Klassifikationen

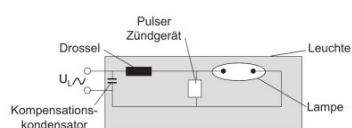
ILCOS	MN-2000/842-E/E/SL-K12s=36-40/274/H
Bestellnummer	HQI-TS 2000W/N/

Lichtverteilung

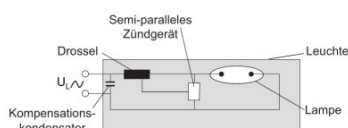


Strahlungsverteilung

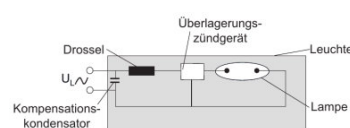
Produktdatenblatt



Schaltplan



Schaltplan



Schaltplan

Verpackungsinformationen

Produkt-Code	Produkt-Bezeichnung	Verpackungseinheit (Stück pro Einheit)	Abmessungen (Länge x Breite x Höhe)	Volumen	Gewicht brutto
4008321530660	HQI-TS 2000 W/N/L	Versandschachtel 10 Stück Faltschachtel	391 mm x 164 mm x 336 mm	21.55 dm ³	2100.36 g

Die genannten Produktnummern beschreiben die kleinste bestellbare Mengeneinheit. Eine Versandeinheit kann mehrere Einzelprodukte beinhalten. Als Bestellmenge verwenden Sie bitte das Ein- oder Mehrfache einer Versandeinheit.

Haftungsausschluss

Änderungen und Irrtümer vorbehalten. Vergewissern Sie sich, dass Sie immer den neuesten Stand verwenden.

OSRAM is distribution partner
of LEDVANCE of LAMPS

OSRAM

OSRAM GmbH
Marcel-Breuer-Strasse 6
80807 Munich, Germany